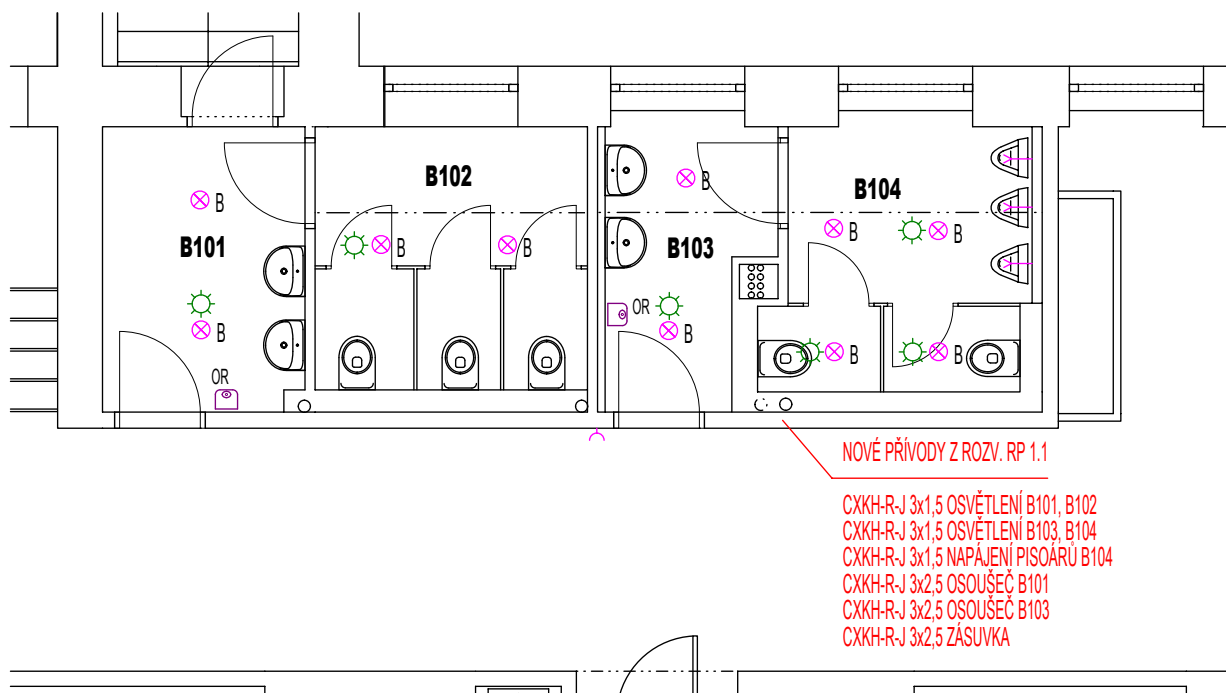


Půdorys 1.np



LEGENDA ELEKTRO

- ⊗ A SVÍTIDLO VESTAVNÉ 12W, 1020 lm, 4000 K
- ⊗ B SVÍTIDLO VESTAVNÉ 18W, 1530 lm, 4000 K
- ⊙ RADIOVÉ ČIDLO POHYBU (NAD VESTAVNÝM SVÍTIDLEM)
- / KOORDINACE POLOHY S PROFECÍ VZT A STAVBA /
- OR OSOUEČ RUKOU
- ~ ZÁSUVKA 230V/16A
- ♂ VYPÍNAČ ŘAZENÍ 01
- ♀ TLAČÍTKO NOUZOVÉ SIGNALIZACE
- ✱ VÝSTRAŽNÁ SIGNALIZACE
- ⊕ NAPÁJECÍ TRANSFORMÁTOR NOUZOVÉ SIGNALIZACE
- ✱ VÝSTRAŽNÁ SIGNALIZACE S TLAČÍTKEM RESET
- ✱ NOUZOVÉ OSVĚTLENÍ

ZŠ Milín - stavební úpravy hygienického zařízení v 1.np, 2np a 3.np



PROJEKTOVÁ DOKUMENTACE: D 1.2 Technologické řešení - elektroinstalace

DPS

datum: 04/2025

INVESTOR : Obec Milín, ul. 11. května čp. 27, 262 31

Odpovědný projektant

Jana Brožová - projekce elektro
 Kamýk nad Vltavou 164
 e-mail: brozova.elpro@seznam.cz
 tel: 602 650 945

MÍSTO STAVBY : k.u. Milín parc.č. st. 235/1

KRESLIL: Ing. Jan Hašek

Silová elektroinstalace - část B

MĚŘÍTKO:
1:75

Č. VÝKRESU:
05

REVIZE
/00